

# Instrucțiuni de montaj

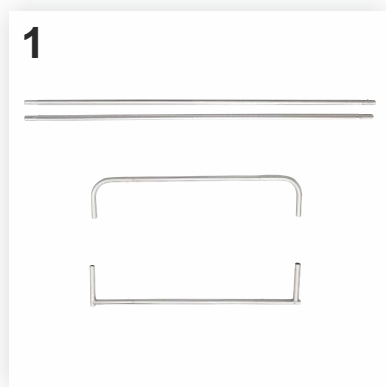
PO531 PO533 PO534 PO535 PopUp Textil Monolith



## Conținutul coletului:

- Geantă textilă: 1 buc.
- Personalizare textilă: 1 buc.
- Structura PopUp-ului Textil

Monolith ce include o bază metalică neagră, mai multe tuburi din aluminiu și o pungă cu șuruburi: 1 buc.



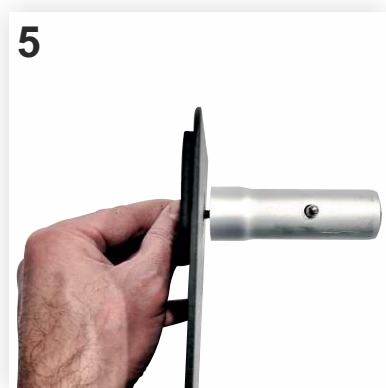
1-3. Îmbinați cele 2 tuburi din aluminiu legate între ele cu elastic pentru a forma barele verticale de susținere a sistemului.

Îmbinați cele 2 elemente de colț rotunjite cu unul din cele 2 tuburi scurte din colet. Îmbinați cele 2 elemente de colț drepte cu unul din cele 2 tuburi scurte din colet.

Pentru a îmbina elementele de colț cu tuburile scurte, apăsați pe butonul aflat pe unul din elementele ce se îmbină și împingeți-l spre celalalt element prevăzut cu un orificiu ca în imaginea 2. Când acestea se îmbină corect, se va auzi un "clic" iar butonul va ieși prin orificiu ca în imaginea 3.



4. La final veți obține: două bare drepte (pentru laturile verticale) și două bare mai scurte cu elementele de colț montate (pentru laturile horizontale).



5-6. Montați capetele scurte pe talpa metalică folosind cele 2 șuruburi din pungă. În această etapă, lăsați șuruburile mai slabe, le veți strânge complet la pasul 7.

Pozele sunt cu titlu de prezentare; produsul dvs. poate fi ușor diferit!

# Instrucțiuni de montaj

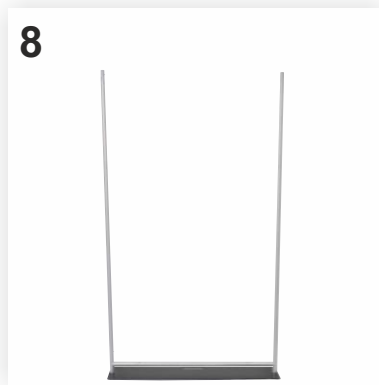
PO531 PO533 PO534 PO535 PopUp Textil Monolith



7



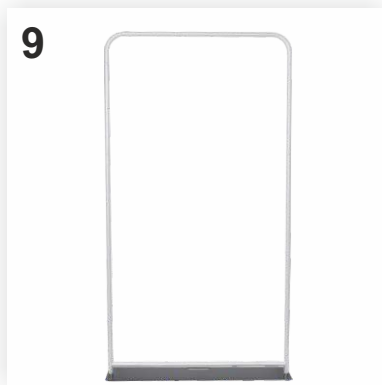
8



7. Folosind aceeași metodă ca în imaginile 2-3, îmbinați latura orizontală (cu elemente de colț drepte) cu cele 2 capete scurte montate la pasul 5-6. Dacă este nevoie, presați cu fermitate până când intră complet. Strangeti apoi complet șuruburile folosind șurubelnița inbus din punga cu șuruburi.

8. La sistemul astfel format, adăugați cele 2 bare lungi verticale.

9



10



9. Adăugați apoi în partea de sus cea de-a doua bară orizontală astfel încât să se obțină un cadru complet. Acum structura este montată.

10. Pentru a adăuga personalizarea textilă, este necesar să desfaceți fermoarul acesteia. Introduceți apoi personalizarea pe structură prin partea de sus ca în imaginea alăturată.

11



11. Întindeți bine personalizarea și apoi închideți fermoarul aflat în partea de jos. Montată corect, personalizarea va fi ușor tensionată și fără cute. Acum sistemul PopUp Textil Monolith este montat.

Pozele sunt cu titlu de prezentare; produsul dvs. poate fi ușor diferit!

Pag. 2

# Instrucțiuni de montaj